
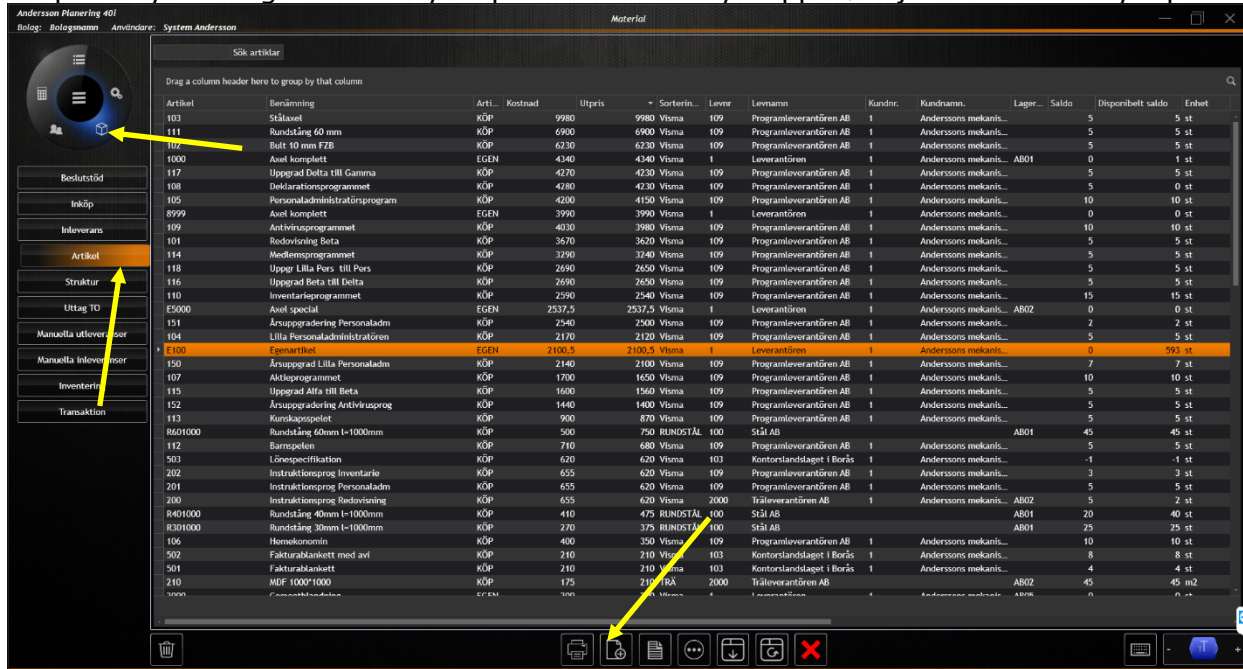


## Skapa en ny egentillverkad artikel.

1. Skapa en ny artikel genom att trycka på material i menyknappen, välj fliken artikel. Tryck på .



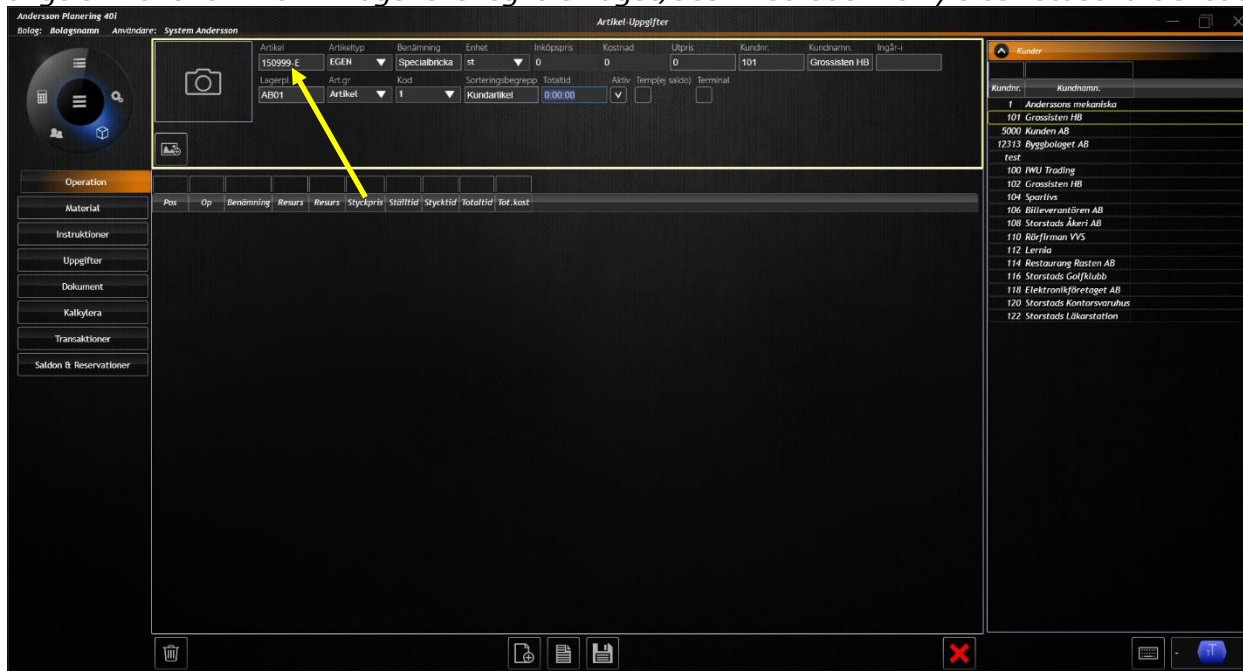
Andersson Planering #01  
Bolag: Bolagsnamn Användare: System Andersson

Sök artiklar

Drag a column header here to group by that column

Artikel	Benämning	Arti...	Kostnad	Utpris	Sorterin...	Levnr	Levnamn	Kundnr.	Kundnamn	Lager...	Saldo	Disponibelt saldo	Enhet
103	Ståvel	KÖP	9980	9980	Visma	109	Programleverantören AB	1	Anderssons mekanis...		5		5 st
111	Rundstång 60 mm	KÖP	6900	6900	Visma	109	Programleverantören AB	1	Anderssons mekanis...		5		5 st
109	Bult 10 mm FZB	KÖP	6200	6200	Visma	109	Programleverantören AB	1	Anderssons mekanis...		5		5 st
1000	Axel komplett	EGEN	4340	4340	Visma	1	Leverantören	1	Anderssons mekanis...	AB01	0		1 st
117	Uppgrad Delta till Gamma	KÖP	4270	4230	Visma	109	Programleverantören AB	1	Anderssons mekanis...		5		5 st
108	Deklarationsprogrammet	KÖP	4280	4230	Visma	109	Programleverantören AB	1	Anderssons mekanis...		5		0 st
105	Personaladministratörsprogram	KÖP	4200	4150	Visma	109	Programleverantören AB	1	Anderssons mekanis...		10		10 st
8999	Axel komplett	EGEN	3990	3990	Visma	1	Leverantören	1	Anderssons mekanis...		0		0 st
109	Antivibrationsprogrammet	KÖP	4030	3980	Visma	109	Programleverantören AB	1	Anderssons mekanis...		10		10 st
109	Redovisning Beta	KÖP	3570	3620	Visma	109	Programleverantören AB	1	Anderssons mekanis...		5		5 st
114	Medlemsprogrammet	KÖP	3290	3240	Visma	109	Programleverantören AB	1	Anderssons mekanis...		5		5 st
118	Uppgr Lilla Pers till Pers	KÖP	2690	2650	Visma	109	Programleverantören AB	1	Anderssons mekanis...		5		5 st
116	Uppgrad Beta till Delta	KÖP	2690	2650	Visma	109	Programleverantören AB	1	Anderssons mekanis...		5		5 st
110	Inventariaprogrammet	KÖP	2590	2540	Visma	109	Programleverantören AB	1	Anderssons mekanis...		15		15 st
E5000	Axel special	EGEN	2537,5	2537,5	Visma	1	Leverantören	1	Anderssons mekanis...	AB02	0		0 st
109	Årsuppgadering Personaladm	KÖP	2540	2500	Visma	109	Programleverantören AB	1	Anderssons mekanis...		2		2 st
104	Lilla Personaladministratören	KÖP	2170	2120	Visma	109	Programleverantören AB	1	Anderssons mekanis...		2		2 st
E100	Förenings	EGEN	2102,5	2102,5	Visma	1	Leverantören	1	Anderssons mekanis...		1		593 st
150	Årsuppgad Lilla Personaladm	KÖP	2140	2100	Visma	109	Programleverantören AB	1	Anderssons mekanis...		7		7 st
107	Aktloppprogrammet	KÖP	1700	1650	Visma	109	Programleverantören AB	1	Anderssons mekanis...		10		10 st
115	Uppgrad Alfa till Beta	KÖP	1600	1560	Visma	109	Programleverantören AB	1	Anderssons mekanis...		5		5 st
152	Årsuppgadering Antivibrusprog	KÖP	1440	1400	Visma	109	Programleverantören AB	1	Anderssons mekanis...		5		5 st
113	Kundskapspelet	KÖP	900	870	Visma	109	Programleverantören AB	1	Anderssons mekanis...		5		5 st
8601000	Rundstång 60mm L=1000mm	KÖP	500	720	REINSTITAL	100	SKÅ AB		Anderssons mekanis...	AB01	45		45 st
112	Barnspelet	KÖP	710	680	Visma	109	Programleverantören AB	1	Anderssons mekanis...		5		5 st
503	Länspecifikation	KÖP	620	620	Visma	103	Kontorslandslaget i Borås	1	Anderssons mekanis...		-1		-1 st
202	Instruktionsprog Inventarie	KÖP	655	620	Visma	109	Programleverantören AB	1	Anderssons mekanis...		3		3 st
201	Instruktionsprog Personaladm	KÖP	655	620	Visma	109	Programleverantören AB	1	Anderssons mekanis...		5		5 st
200	Instruktionsprog Redovisning	KÖP	655	620	Visma	2000	Trälleverantören AB	1	Anderssons mekanis...	AB02	5		2 st
8601000	Rundstång 40mm L=1000mm	KÖP	410	475	REINSTITAL	100	SKÅ AB		Anderssons mekanis...	AB01	20		40 st
8301000	Rundstång 30mm L=1000mm	KÖP	270	325	REINSTITAL	100	SKÅ AB		Anderssons mekanis...	AB01	25		25 st
106	Homekonomin	KÖP	400	350	Visma	109	Programleverantören AB	1	Anderssons mekanis...		10		10 st
502	Fakturabankett med avl	KÖP	210	210	Visma	103	Kontorslandslaget i Borås	1	Anderssons mekanis...		8		8 st
501	Fakturabankett	KÖP	210	210	Visma	103	Kontorslandslaget i Borås	1	Anderssons mekanis...		4		4 st
210	MDF 1000*1000	KÖP	175	210	RÅ	2000	Trälleverantören AB		Anderssons mekanis...	AB02	45		45 m2
1000	Specialbultar	EGEN	300	300	Visma	1	Leverantören	1	Anderssons mekanis...	AB01	0		0 st

2. Fyll i artikelnummer och benämning och kundnummer, fyll i övriga fält vid behov. (är det en lagerartikel ange ex. kundnummer för lager eller egna bolaget)Obs! kostnaden kalkyleras i ett senare skede.



Andersson Planering #01  
Bolag: Bolagsnamn Användare: System Andersson

Artikel Uppgifter

Artikel: E50999-E Artikeltyp: EGEN Benämning: Specialbucka Enhet: st Innehåll: 0 Kostnad: 0 Utpris: 0 Kundnr.: 101 Kundnamn: Grossisten HB Ingått: 0

Lager: AB01 Artikl: 1 Kod: Kundartikel Sorteringsbegrepp: Totaltid Aktiv: Tempreg saldo Terminal

Operation

Material

Instruktioner

Uppgifter

Dokument

Kalkyler

Transaktioner

Saldo & Reservationer

Kundnr.: Kundnamn:

- 1 Anderssons mekaniska
- 101 Grossisten HB
- 5000 Kunden AB
- 12313 Eggsbolaget AB
- test
- 100 IMU Trading
- 102 Grossisten HB
- 104 Sparlivs
- 106 Billeverantören AB
- 108 Storstads Åkeri AB
- 110 Rörffirman VVS
- 112 Lerråa
- 114 Restaurang Rosten AB
- 116 Storstads Golfklubb
- 118 ElektroniKoperetaget AB
- 120 Storstads Kontorvaruhus
- 122 Storstads Låderstation

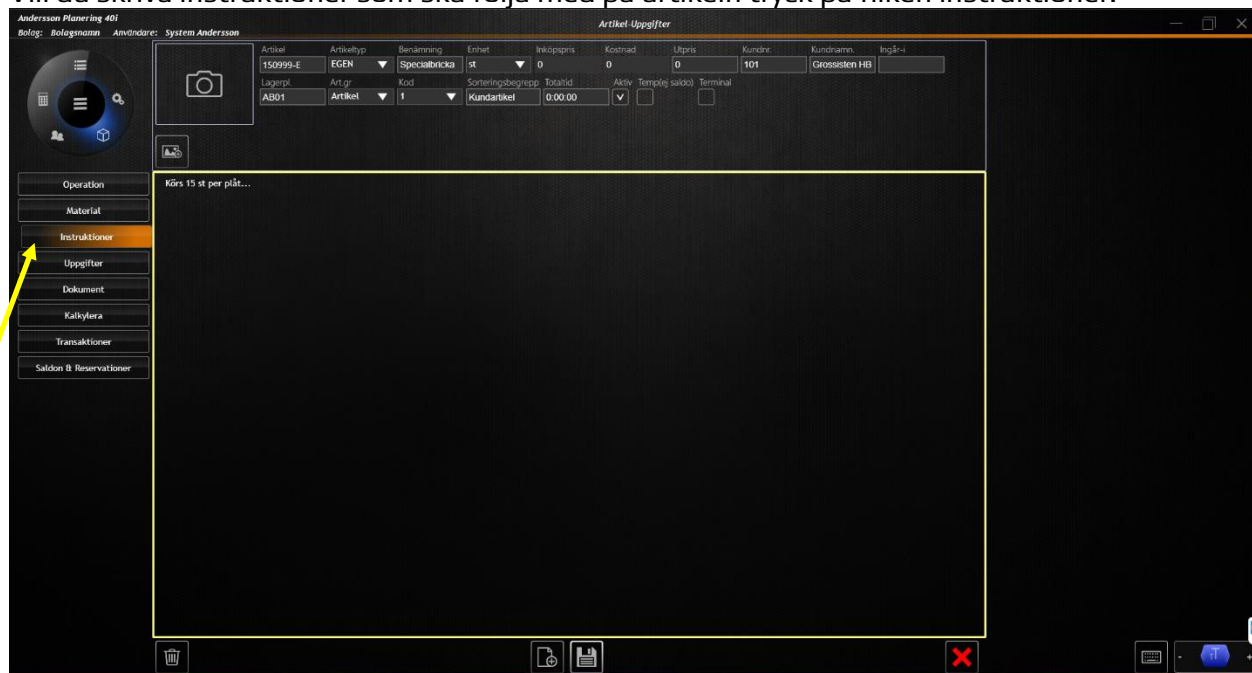
3. För att lägga till arbetsoperationer tryck på fliken operation och dra och släpp över de operationer som åtgår föra att tillverka artikeln från sidopanelen för operationer. Fyll vid behov i ställtid och stycktid. Dessa tider anges i decimaltid alternativt kan företagsinställningen vara hh:mm:ss.

För att infoga en rad mellan ställ dig med markören på ett icke redigerbart fält tex benämning på raden nedanför du vill lägga in operationen. Tryck på insert på ditt tangentbord. Välj operation och resurs i rullisterna.

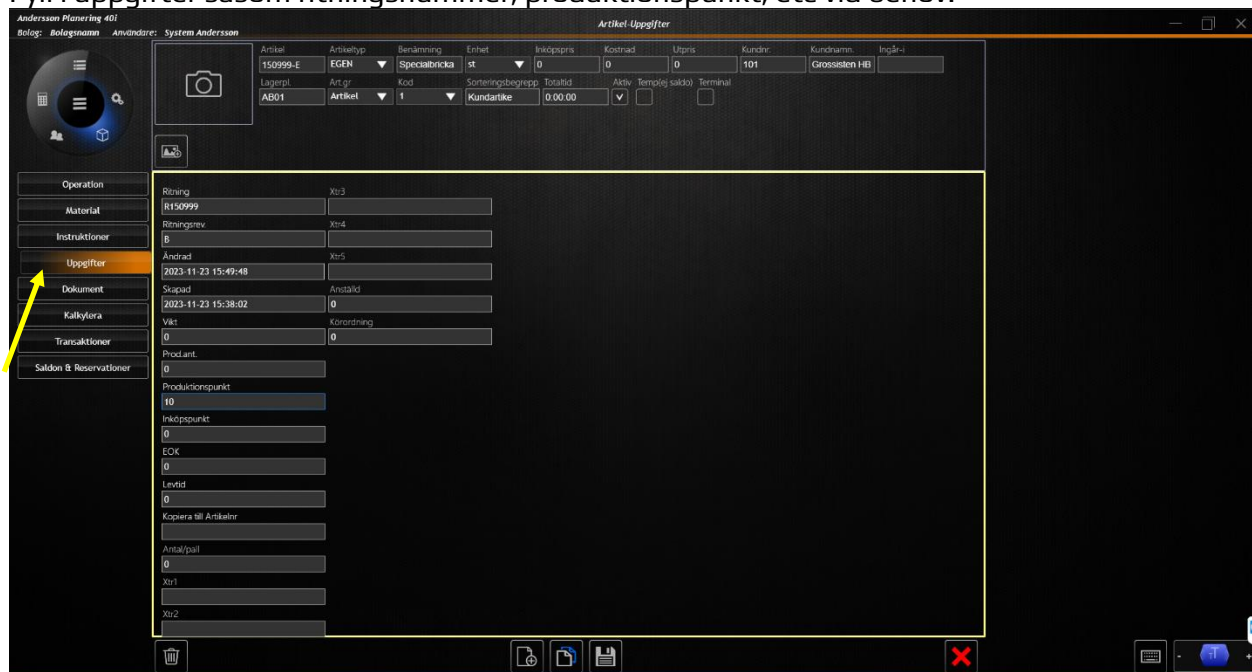
4. För att lägga på material tryck på fliken material. Fyll i sökrutan för de artiklar du är ute efter. Dra över de material som åtgår från sidopanelen för artiklar. Fyll i antal som åtgår för att tillverka en styck av artikeln och "tabba" fram ett steg och totalkostnaden för materialraden räknas ut.

För att infoga en rad mellan ställ dig med markören på ett icke redigerbart fält tex fältet pos på raden nedanför där du vill lägga in artikeln.. Tryck på insert på ditt tangentbord. Fyll i artikel och antal.

5. Vill du skriva instruktioner som ska följa med på artikeln tryck på fliken instruktioner.

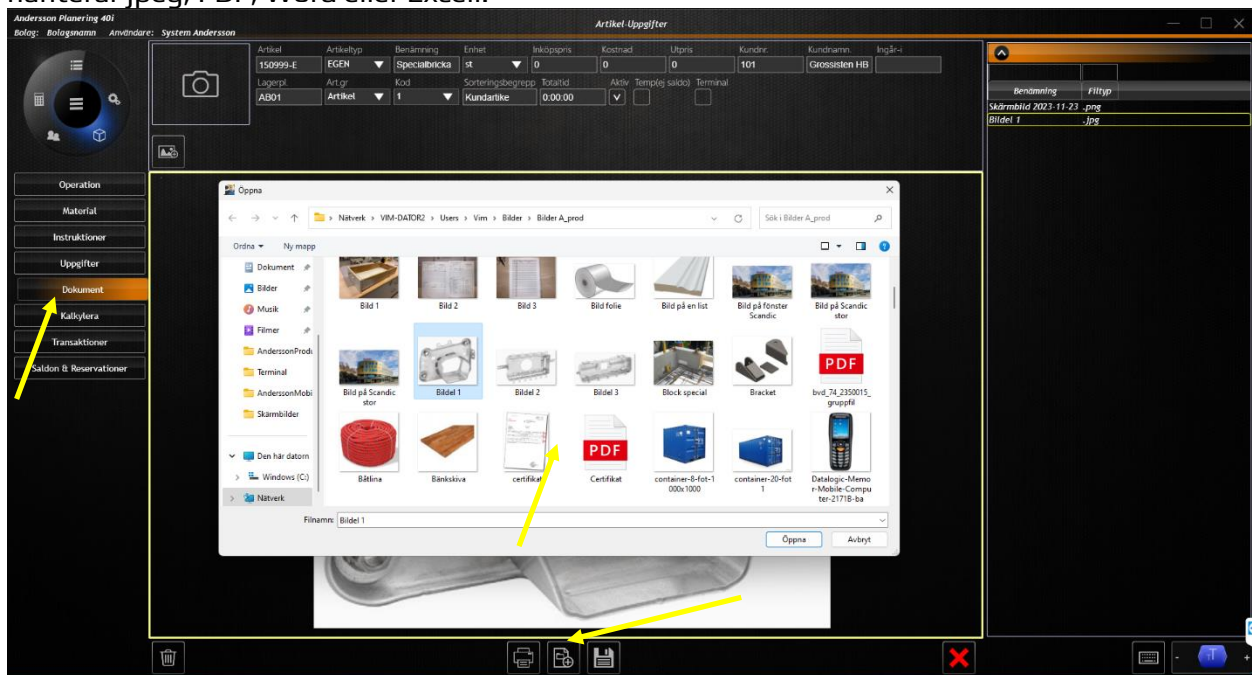




6. Fyll i uppgifter såsom ritningsnummer, produktionspunkt, etc vid behov.





- För att spara ner dokumentets sökväg på din artikel tryck på fliken dokument. *OBS! för att spara ner dokumentets sökväg på artikeln måste du först ha sparat ner artikeln.* Anderssons dokumentviewer hanterar jpeg, PDF, Word eller Excell.



- När du fyllt i de uppgifter du behöver ställer du dig på fliken kalkyl. Fyll i det tillverkningsantal du vill sätta, tryck på  när du nöjd trycker du . Det antal du har räknat på sätts nu som tillverkningsantal under fliken uppgifter när du går in i artikeln nästa gång.

